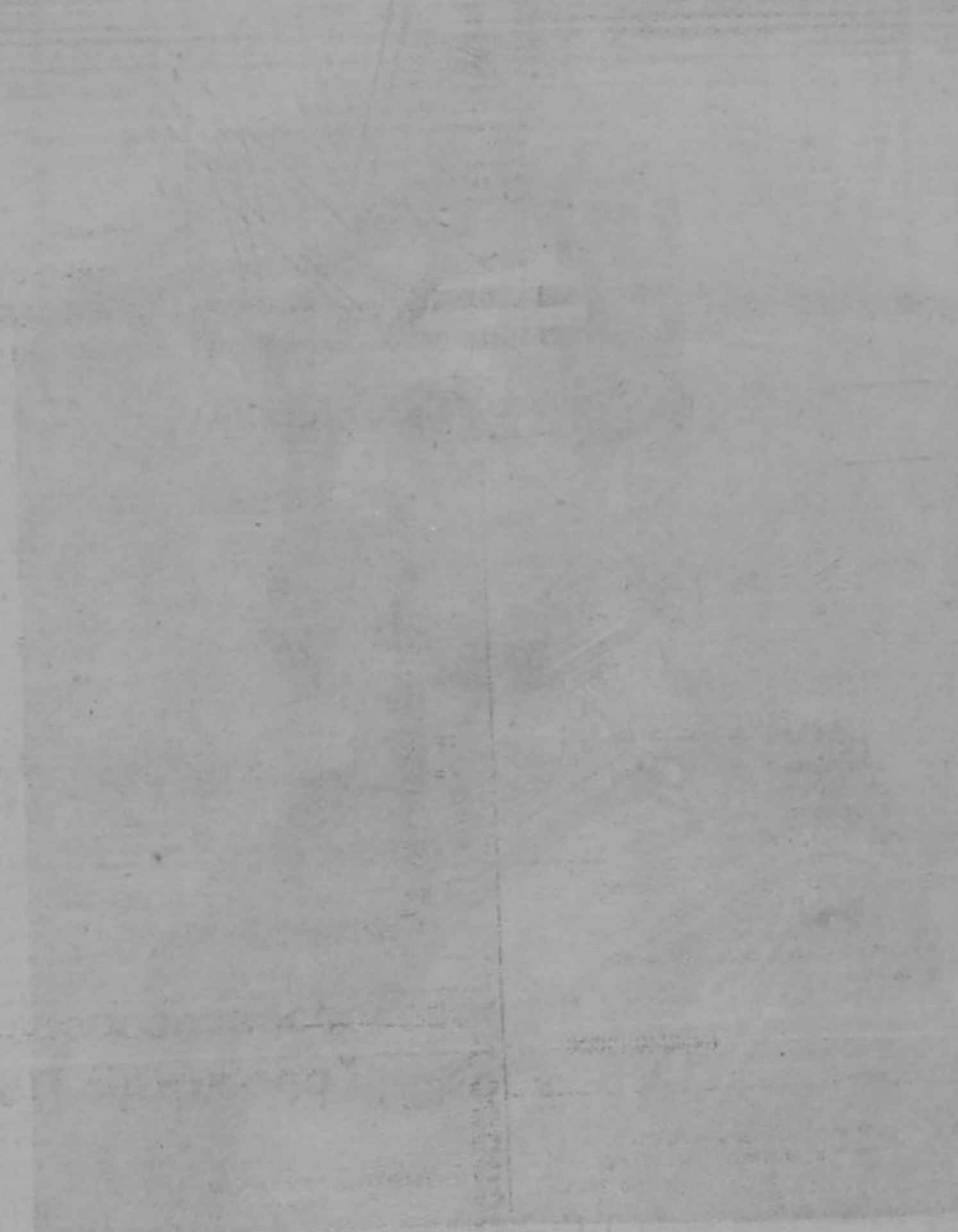


ЛЕТНИЙ ВЫПУСК
Всего в этом году вышло 10 номеров. Каждый номер содержит по 10 страниц. В этом выпуске особое внимание уделено вопросам сельского хозяйства и промышленности. Включены материалы о новых методах земледелия, о развитии фабричного производства и о состоянии дел в различных отраслях народного хозяйства.

РАБОТНИК

ИНТЕРНАЦИОНАЛЬНАЯ ТАБЕТА ЮНО-САНАТАТО-БРА
ЕЖЕНЕДЕЛЬНОЕ ИЗДАНИЕ
СЪЕВОТА. 19-го ФЕВРАЛЯ 1911 ГОДА.
ГОД ОБОИХ СЪЕВОВ

1861 19-е ФЕВРАЛЯ 1911



Император Александр II
ИМП. ОБОИДНЕР

Вопрос о том, как улучшить условия жизни рабочих, является одним из самых актуальных в настоящее время. Рабочие должны иметь возможность получать образование, отдыхать и обеспечивать себя и своих семей. Государство и общество должны сделать все возможное для того, чтобы облегчить их положение. Это не только вопрос справедливости, но и вопрос экономической эффективности. Здоровые и образованные рабочие являются основой процветания любой страны.

Вопрос о том, как улучшить условия жизни рабочих, является одним из самых актуальных в настоящее время. Рабочие должны иметь возможность получать образование, отдыхать и обеспечивать себя и своих семей. Государство и общество должны сделать все возможное для того, чтобы облегчить их положение. Это не только вопрос справедливости, но и вопрос экономической эффективности. Здоровые и образованные рабочие являются основой процветания любой страны.

Вопрос о том, как улучшить условия жизни рабочих, является одним из самых актуальных в настоящее время. Рабочие должны иметь возможность получать образование, отдыхать и обеспечивать себя и своих семей. Государство и общество должны сделать все возможное для того, чтобы облегчить их положение. Это не только вопрос справедливости, но и вопрос экономической эффективности. Здоровые и образованные рабочие являются основой процветания любой страны.

Вопрос о том, как улучшить условия жизни рабочих, является одним из самых актуальных в настоящее время. Рабочие должны иметь возможность получать образование, отдыхать и обеспечивать себя и своих семей. Государство и общество должны сделать все возможное для того, чтобы облегчить их положение. Это не только вопрос справедливости, но и вопрос экономической эффективности. Здоровые и образованные рабочие являются основой процветания любой страны.

ОБЪЯВЛЕНИЕ

На основании §§ 2, 3 и 12 постановления Министерства Путей Сообщения, отъ 19 октября 1890 года за № 12292, Управление Юго-Западныхъ желѣзныхъ дорогъ симиъ объявляетъ:

Первое, что поименованные въ настоящемъ объявленіи грузы, неостребованные въ установленномъ статьєю 90 Высочайше утвержденного Устава Россійскихъ желѣзныхъ дорогъ сроки, назначены въ продажу съ публичнаго торга на станціи Киевъ I то-варный, каковой торгъ начнется съ 18 апрѣля 1911 г. въ 10 час. утра.

Второе, что всѣ грузы, непроданные на означенномъ первомъ торгѣ, будутъ подвергнуты на этой же станціи второму окончательному торгу, каковой начнется съ 20 апрѣля 1911 года въ 10 часовъ утра, и

Третье, что всѣ непроданные на второмъ окончательномъ торгѣ грузы, вслѣдствіе непосеяна покупателями денегъ сверхъ задаточной суммы, будутъ проданы на той же станціи съ 30-го того же апрѣля 1911 г. съ 10 час. утра.

Примѣчаніе: Въ виду неразборчивыхъ указаній въ накладныхъ фамилій отправителей и получателей, Управление Юго-Западныхъ желѣзныхъ дорогъ ответственности за правильное указаніе въ настоящемъ объявленіи фамилій поименованныхъ лицъ на себя не принимаетъ, а потому проситъ обратить вниманіе на №№ накладныхъ станціи отправления.

Table with multiple columns: СТАНЦИИ, ФАМИЛИИ, Наименованіе груза, Вѣсъ, Сумма, СТАНЦИИ, ФАМИЛИИ, Наименованіе груза, Вѣсъ, Сумма. It lists various goods and their weights and values across different stations.

Алебастръ для штукатурныхъ работъ и Сыромолотый гипсъ для работъ по Театральной улицѣ, предлагается паровой алебастровый заводъ Н. Я. Бакала...

Привиллегіи на изобрѣтенія изобрѣтателя К. И. Оссовскій. С.-Петербургъ, Вознесенскій пр., 20. Берлинъ, Potsdamerstr. 3.

Упаковщикъ въ перевозѣ бѣлыхъ и проч. вещей. В. И. Лоскутовъ въ Киевѣ съ 1875 г. Фундулкесскій, прот. городъ, театра, №19, по дворѣ № 14, удостоенъ похв. оташиа отъ Императорскаго Императорскаго Двора...

Продается въ Курскѣ 125 дес. въ 15 верст. отъ Курска сѣвѣе посылки, живыми и мертвыми животными. Подробности писемъ по адресу: Курскъ, до вострѣбу. Бушинскому. №2-10/1084.

Сѣмена кормовой свеклы желт. Мамаутъ красн. Киселевскій сортъ. Произв. 1910 г. дешево продаетъ. Съ заказами обращаться въ бюро счетоводства въ Киевѣ, Брѣвст. 42, №2-3/1684.